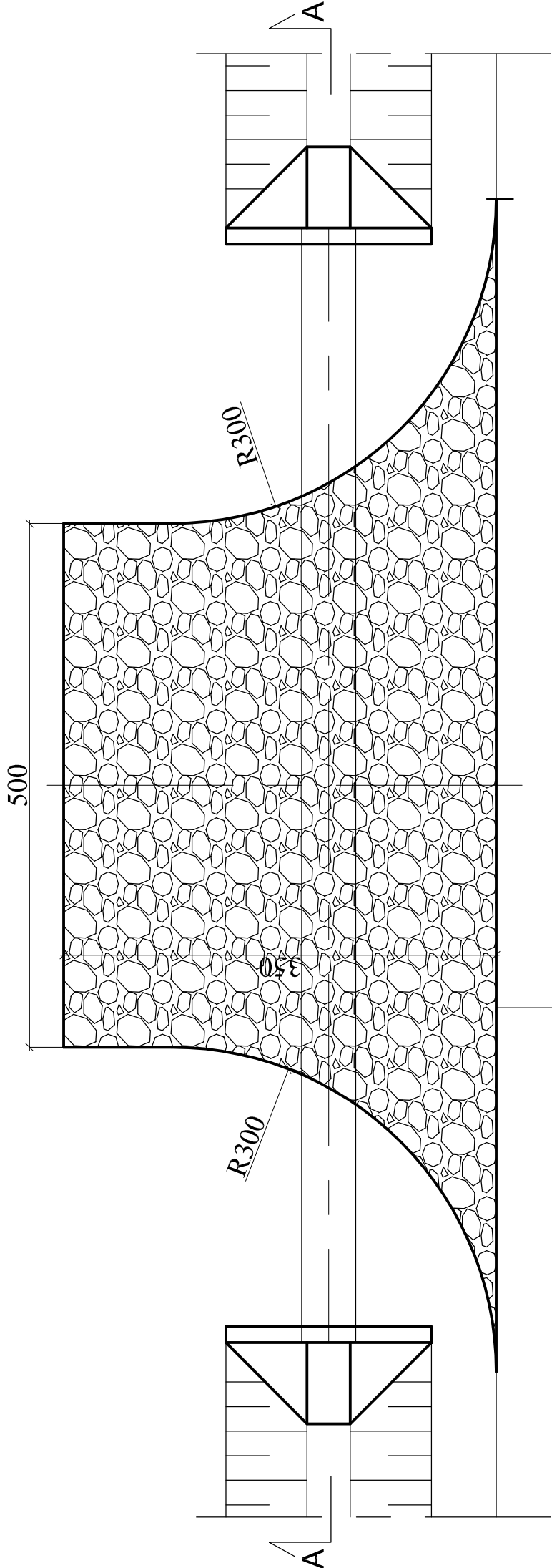
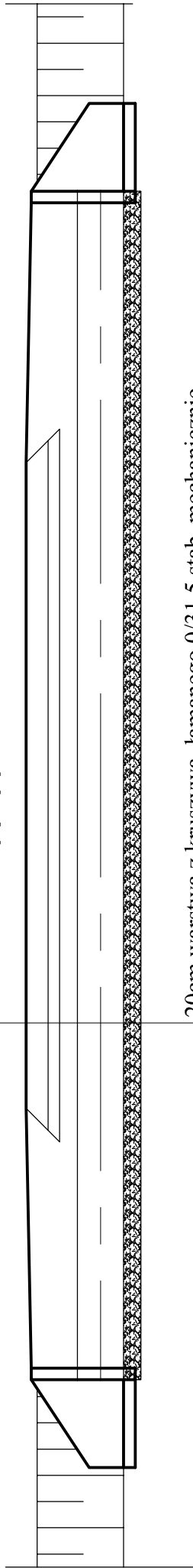


SZCZEGÓŁ ZJAZDU Z KRUSZYWA

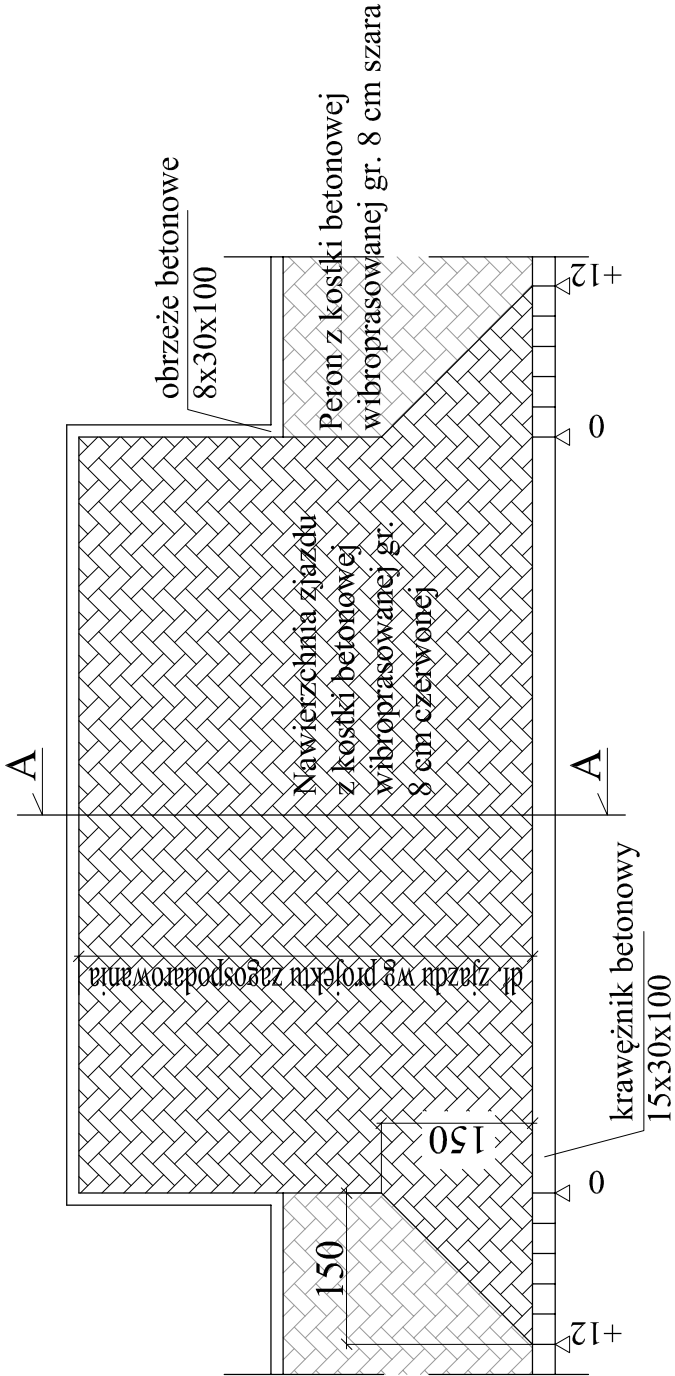


A - A

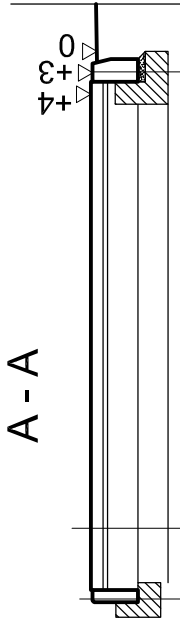


- 20cm warstwa z kruszywa łamanego 0/31,5 stab. mechanicznie
- 15cm grunt stabilizowany cementem $R_m=2,5MPa$
- obsypka piaskowa
- Ø 40 rura PEHD karbowana ist. przepust do wymiany 20cm
- warstwa podsypki wspierającej z kruszywa łamanego 0/31,5 stab. mechanicznie

SZCZEGÓŁ ZJAZDU Z KOSTKI PRZES PERON




A - A



- 8x30cm obrzeże betonowe
- 3cm podsypka cementowo-piaskowa 1:4
- ława betonowa B15 (C12/15)

- 15x30cm krawężnik betonowy
- 5cm podsypka cementowo-piaskowa 1:4
- ława betonowa B15 (C12/15)

- 8cm kostka betonowa wibroprasowana
- 3cm podsypka cementowo piaskowa 1:4
- 20cm warstwa z kruszywa łamanego 0/31,5 stab. mechanicznie
- 15cm warstwa odcinająca z piasku średnioziarnistego

Jednostka projektowa:		Inwestor:	
 Biuro projektowe Justyna Laskiewicz ul. Główna 139, 96-312, Czarnocin tel. 512-140-151, 530-908-345 e-mail: plprojekt@op.pl		Zarząd Powiatu w Tomaszowie Maz. Ul. Św. Antoniego 41 97-200 Tomaszów Mazowiecki	
Nazwa inwestycji:		Rozbudowa drogi powiatowej nr 4302E na odcinku od węzła Wólka Jagielczyńska DK S8 do miejscowości Krzemienica	
Tytuł rysunku:		Szczegół zjazdu z kruszywa	
Stadium:		PAB	
Data:		09.2023	
Projektował:		mgr inż. Paweł Laskiewicz SWK.0048/POOD/13	
Skala:		1:50	
Sprawdził:		mgr inż. Piotr Kamiński LOD.2599/POOD/14	
Nr rysunku:		5.2	
Nr strony:			